

Allocution de bienvenue

Jean-Christophe FIDALGO

Association Française contre l'Amylose

Journée organisée par :

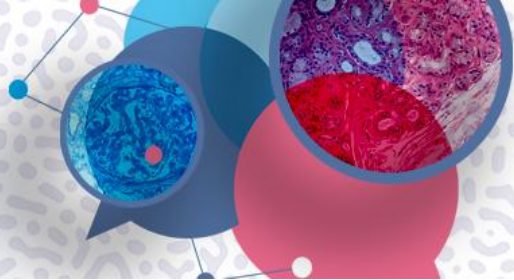


R'EPOF



www.masterclass-amylose.com





L'Association Française contre l'Amylose

- Association loi de 1901, **créée en 1994**
- **2021** : Agrément en tant qu'association représentant des usagers du système de santé
- Une gouvernance patients/familles
- Toutes formes d'amyloses dont les amyloses cardiaques
- **4** Centres de Référence
- Comité Scientifique de **19 experts**
- **700 membres**



www.amylose.asso.fr

Une page Facebook, avec **2 600 abonnés**

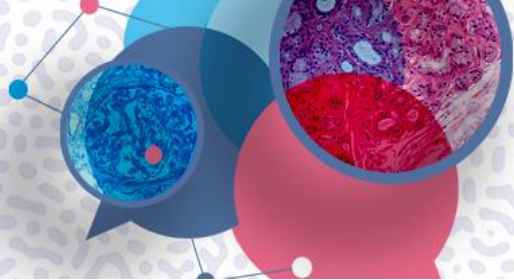
**ASSOCIATION FRANCAISE CONTRE
L'AMYLOSE**

13 rue Raymond Losserand 75014 PARIS
07 55 65 14 86 - contact@amylose.asso.fr



R'EPOF





Une association partenaire :

- De quatre filières de santé dont la filière CARDIOGEN
- De quatre centres de référence
- Du réseau amylose



Et ressource :

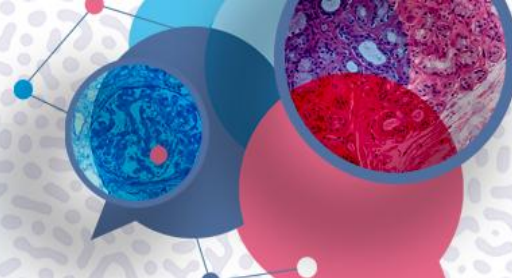


Pour les professionnels de santé libéraux
comme les cardiologues

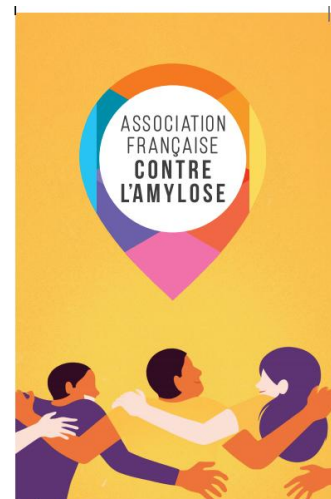


R'EPOF





Des documents destinés aux patients



Adhérer dès maintenant, soutenez-nous, faites un don à l'Association.

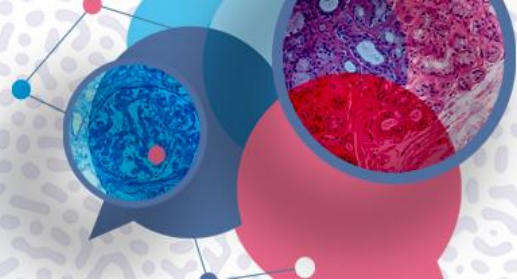
Plus forts, ensemble.



Si vous souhaitez recevoir ces documents pour les remettre à vos patients contactez-nous !

ASSOCIATION FRANÇAISE CONTRE L'AMYLOSE

13 RUE RAYMOND LOSSERAND 75014 PARIS | 07 55 65 14 86 - contact@amylose.asso.fr



Prescrire l'AFCA

L'Association est là pour vous seconder dans l'accompagnement que vous souhaitez pour vos patients.

Conseillez-leur de nous contacter, nous sommes à leur disposition ainsi qu'à celle de leurs aidants.

L'association propose :

- **une information fiable** validée par le conseil scientifique
- **un réseau de patients** qui s'entraident : bénévoles écoutants et cafés virtuels
- un soutien psychologique par téléphone par une **psychologue**
- un accompagnement par une **assistante sociale**.



R'EPOF



Remerciements

Platinum sponsors



Silver sponsor



Journée organisée par :



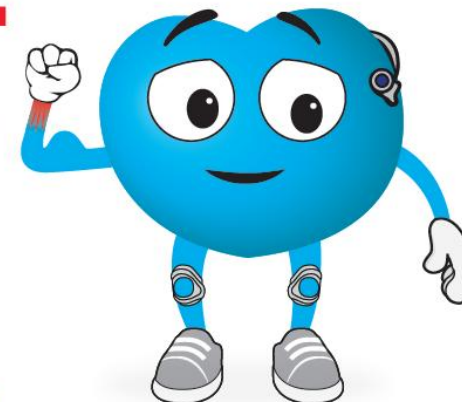
www.masterclass-amylose.com



Les atteintes rhumatologiques
(synoviales) de l'amylose
surviennent plusieurs années avant
l'insuffisance cardiaque (EPOF)

R EPOF

- Surdit 
- Canal carpien
- Doigt   ressaut
- Rupture du tendon du long biceps
- Canal lombaire  troit
- Proth se de hanche/genou
- Essoufflement
- Prise de poids
-  d mes
- Fatigue

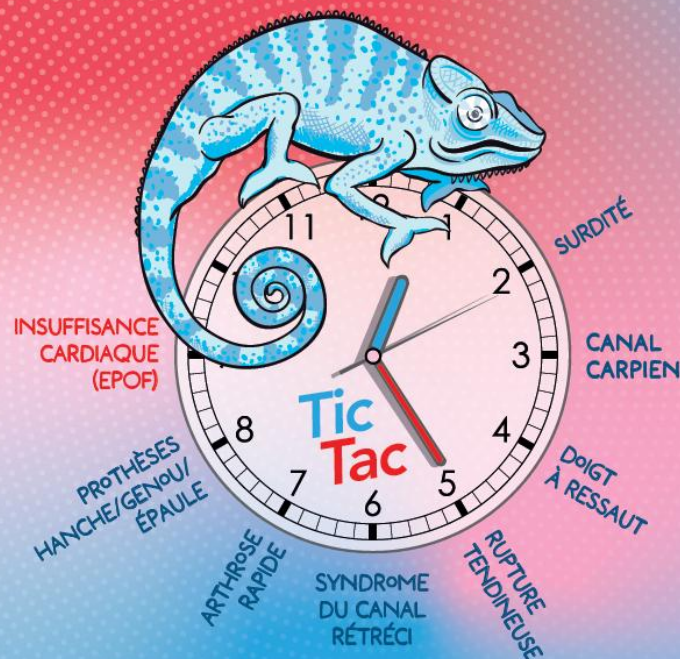


Et si c tait une
Amylose
Cardiaque  
transthyr tine ?



8^eMASTERCLASS
AMYLOSES
CARDIAQUES

ÉVÉNEMENT HYBRIDE

Jeudi 18 décembre 2025
Fondation Biermans-Lapôtre ■ PARISwww.masterclass-amylose.comET SI VOUS AVIEZ
LA MALADIE CAMÉLÉON ?GAGNEZ DU TEMPS CONTRE L'AMYLOSE CARDIAQUE,
FAITES-VOUS DÉPISTER !Rejoignez la campagne d'information
et de dépistage 2026
de la maladie Caméléon**TIC-TAC,***Il est temps de changer de **TAC-TIC,****Passons du **TACØTAC !!!***

R'EPOF

www.reseau-amylose.org