



Controverse : évolution du RAC et amylose POUR la progression de l'amylose

Diane Bodez, MD, PhD

Centre Cardiologique du Nord, Saint Denis

Journée organisée par :



R'EPOF



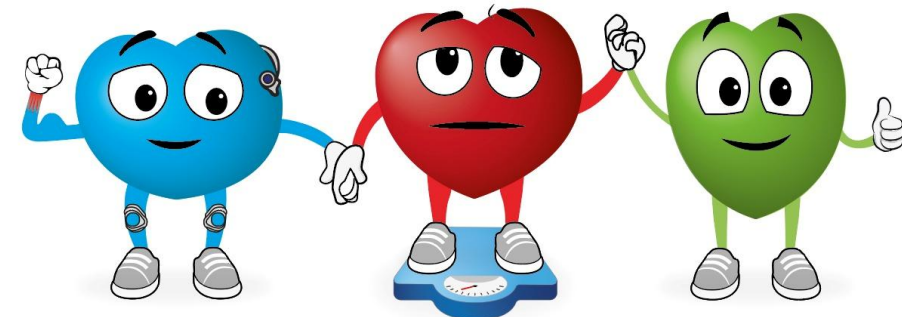
www.masterclass-amylose.com





Liens d'intérêts

- Pfizer : honoraires, congrès
- Bayer : honoraires



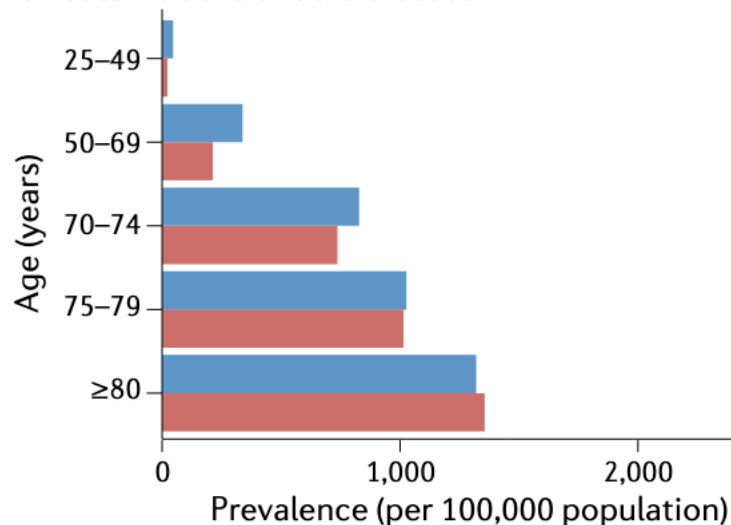
R⁺EPOF

EPOF

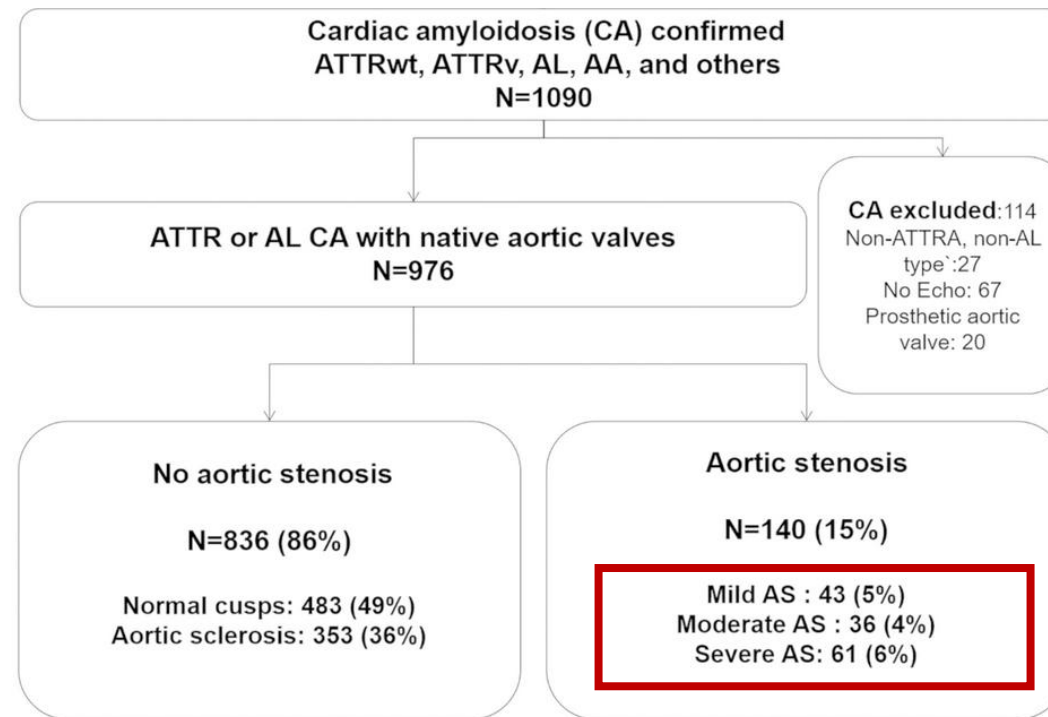
EPON

La sténose aortique dans l'amylose cardiaque

b Calcific aortic valve disease



1,5% des > 75 ans ont une valve aortique calcifiée (tous degrés de sténose confondus)

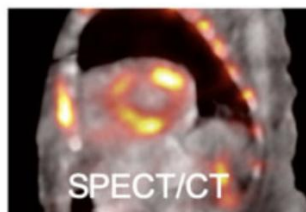
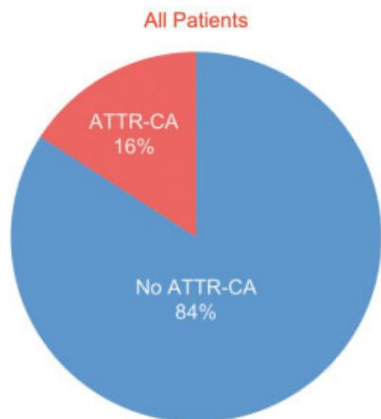


Dans une population d'un millier d'amyloses cardiaques (âge moyen 71 ans) :
15% de stenose aortique

Coffrey S et al. Nat Rev Cardiol. 2021 Dec;18(12):853-864
Annabi MS et al, J Am Heart Assoc. 2024 Jul 2;13(13):e034723

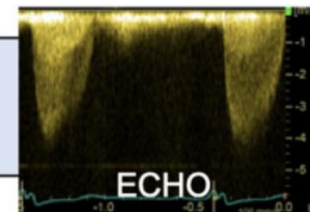
L'Amylose parmi les sténoses aortiques

A Prevalence of ATTR-CA



Aged ≥ 75 referred for TAVI with AS

200 patients, two centres, blinded bone scintigraphy



26 AS-amyloid (13%)

8 Perugini grade 1, 18 Perugini grade 2

NT-proBNP and hsTnT double

No gender bias

Same prevalence low-flow

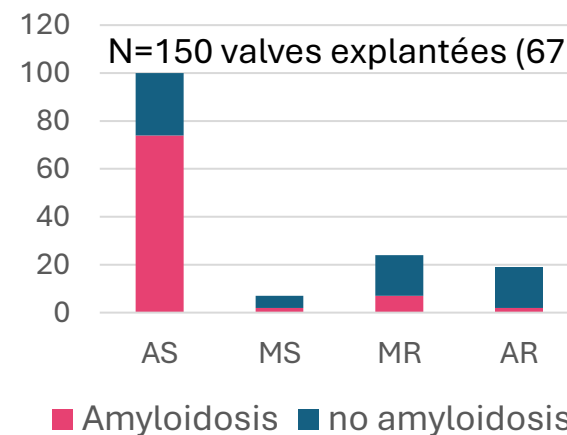
- 8-16% des RAC adressés pour TAVI ont une amylose
- 74% des valves aortiques explantées (RVAo chirurgical) présentent des dépôts d'amylose

Castano et al, Eur H J 2017 Oct 7;38(38)

Scully al, Eur Heart J 2020 Aug 1;41(29):2759-2767

Nitsche et al, J Am Coll Cardiol 2021;77(2):128-39

Kristen AV, et al. Cardiovasc Pathol. 2010;19:228–235



R'EPOF

Le RAC amyloïde progresse plus vite ?

**N=93 patients avec sténose aortique
(dont 25 amyloses ATTR)**

Amylose cardiaque & RAC

-0.15 cm²/an
-0.08 cm²/m²/an

RAC isolé

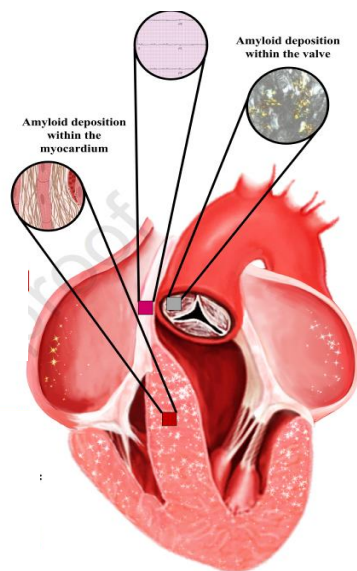
-0.06 cm²/an (p=0.001)
-0.03 cm²/m²/an (p=0.006)

Abstract ACC 2025 Eun kyounh Kim et al, JACC April 1, 2025

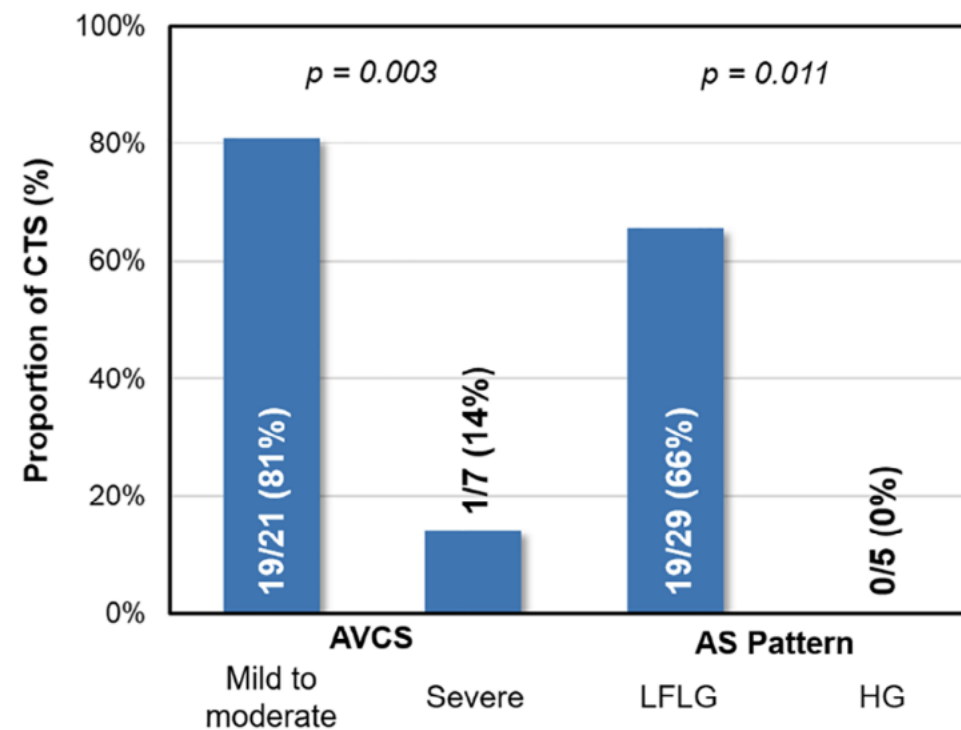


R'EPOF

Des RAC pas comme les autres



- Phénotype *low flow low gradient* plus fréquent en cas d'amylose associée au RAC: **46 à 86%** selon les séries
- Une physiopathologie différente ?



Cavalcante et al. J Cardiovasc Magn Reson. 2017;19:98

Pibarot et al. JACC 2020

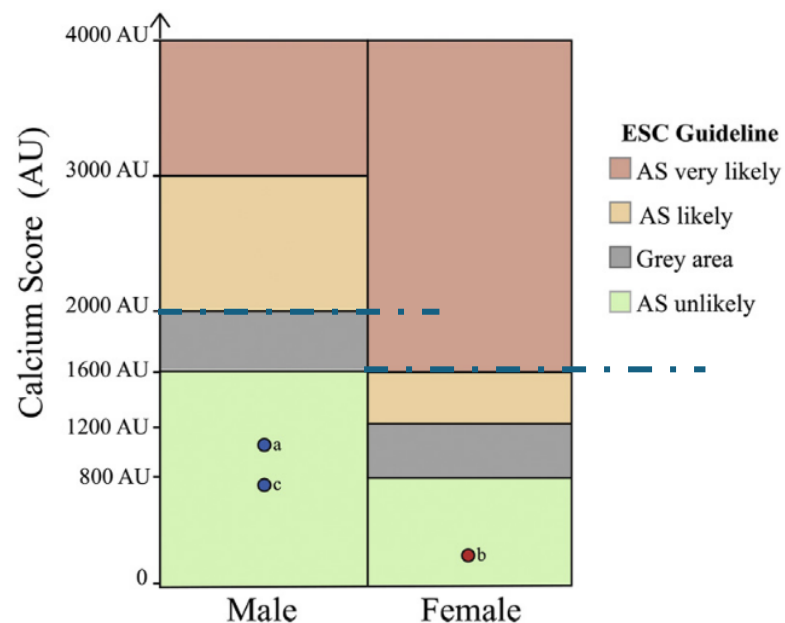
Delbarre MA et al. J Intern Med. 2025 Feb;297(2):186-200



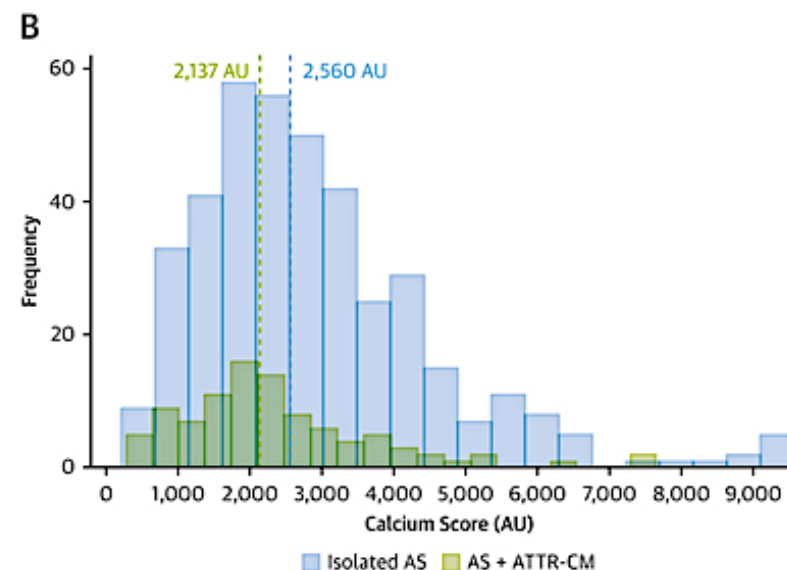
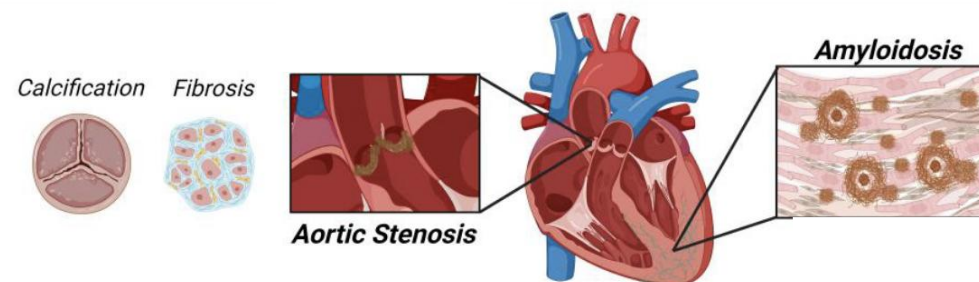
R'EPOF

Des RAC pas comme les autres

FIGURE 2 CT Aortic Valve Calcium Score for Each Patient Plotted Relative to the ESC Guideline for Severe Aortic Stenosis

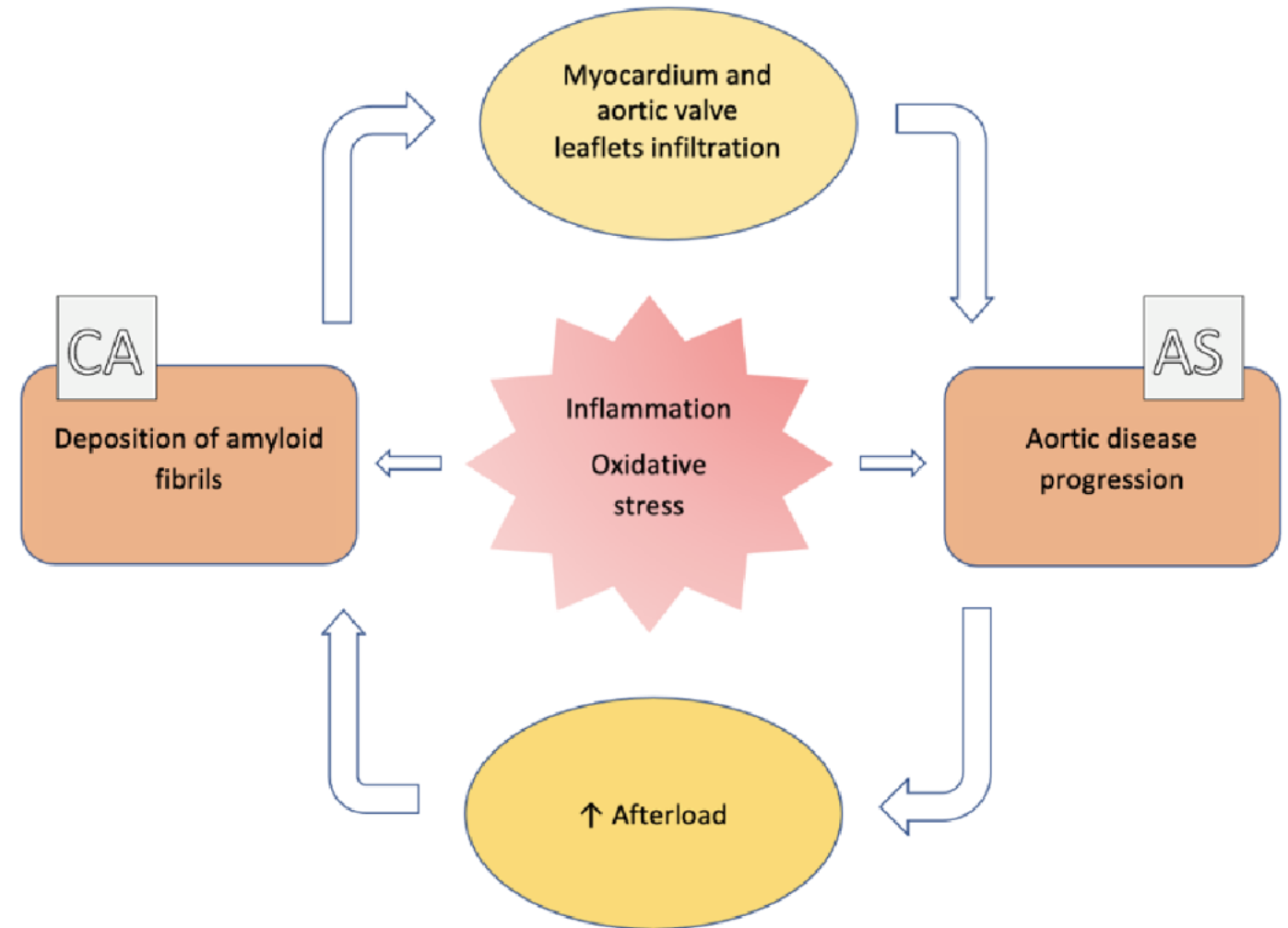


Hussain et al, JACC Case Rep 2020 Nov 18;2(14)



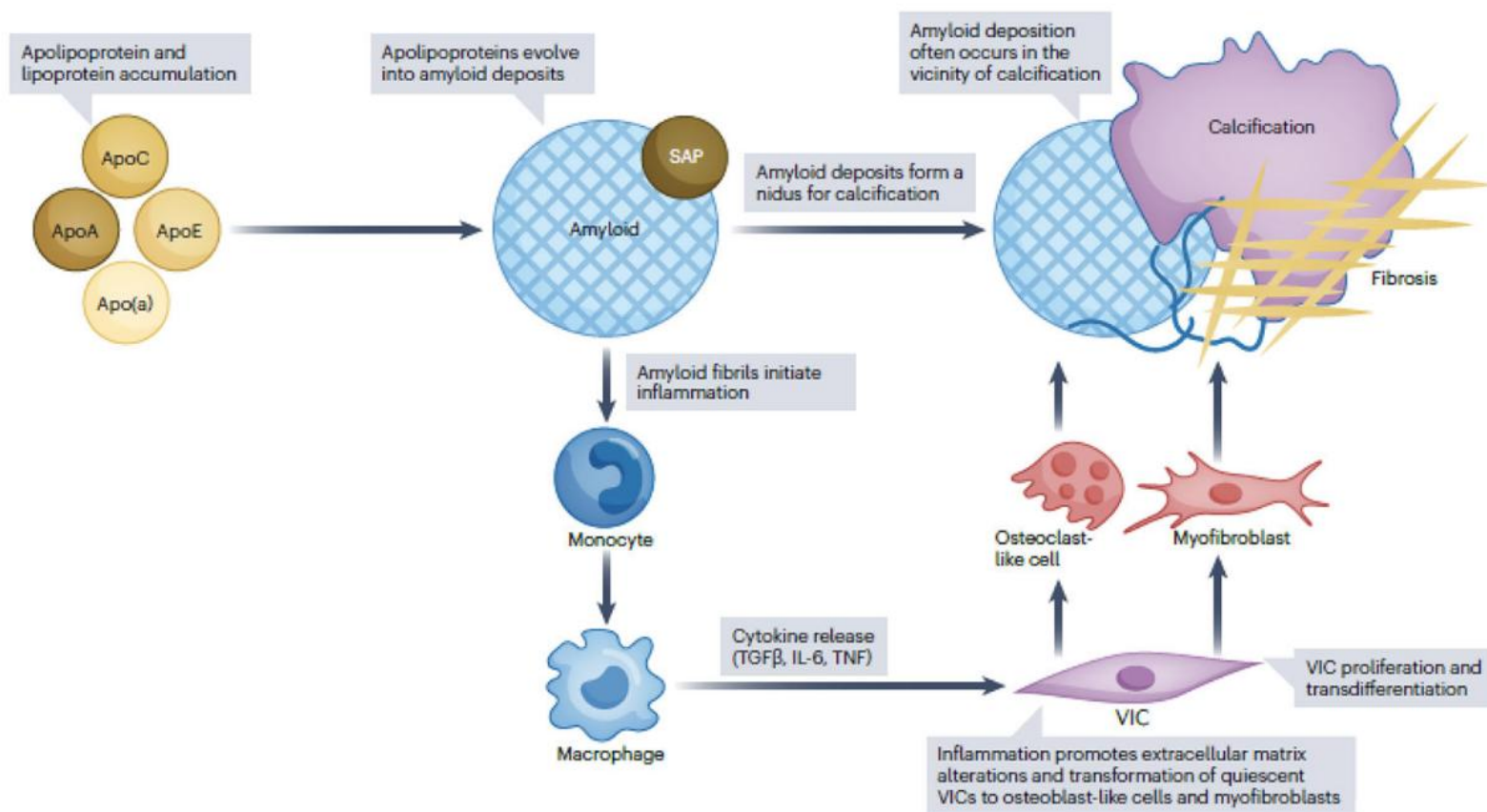
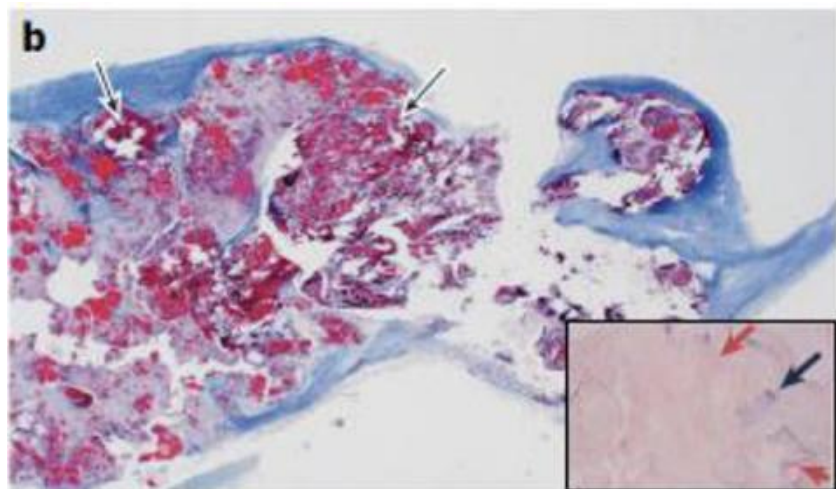
Jaiswal et al, Eur Heart J Open. 2023 Oct 12;3(6)
Serenelli et al, JACC Cardiovasc Imaging 2025 Oct 25 (online)

Une physiopathologie réciproque



Bonelli et al, J Clin Med 2021 Sep 18;10(18)
Rapezzi C et al, Eur J Heart Fail 2021 Feb;23(2)

Proximité des dépôts calcaires et d'amylose



Sud K et al, Nat Rev Cardiol. 2023 Jun;20(6):418-428.

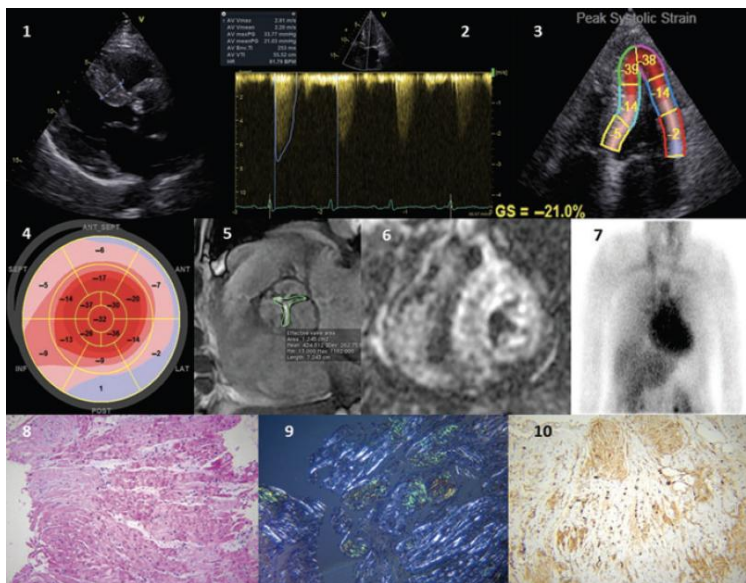


R'EPOF

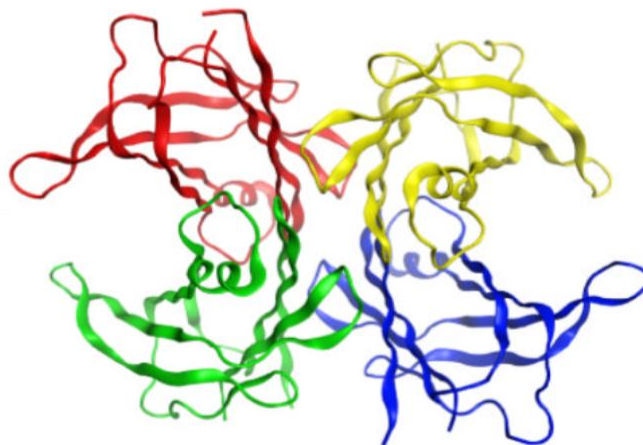
Surtout dans l'amylose ATTR



AL (< 5%)

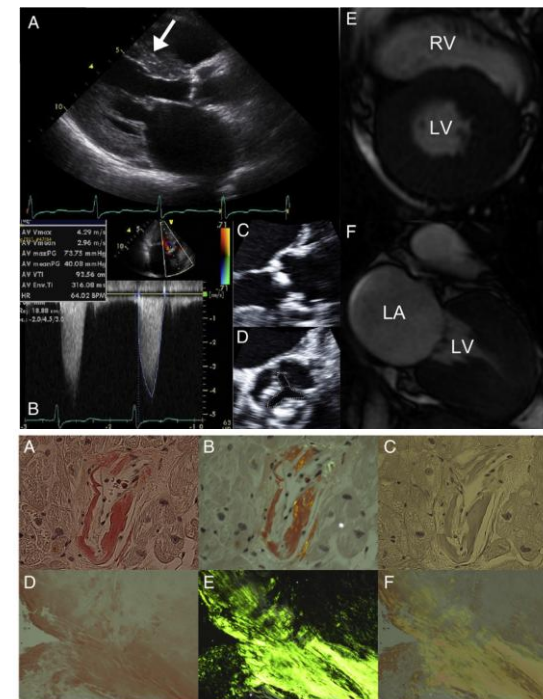
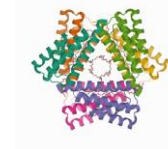


TTR (95%)



Venner C et al, Eur Heart J Case reports 2016
Shirakawa et al, Int J Cardiol 2014 May 1;173(2)

AA (...)



Changer la valve ET traiter l'amylose

ATTR-specific medication in dual aortic stenosis and ATTR cardiac amyloidosis

Centers involved

North America

2 centers

Europe +

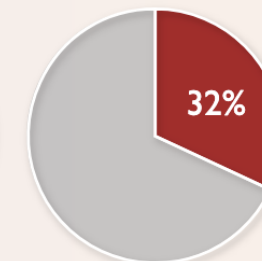
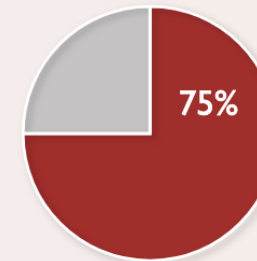
14 centers



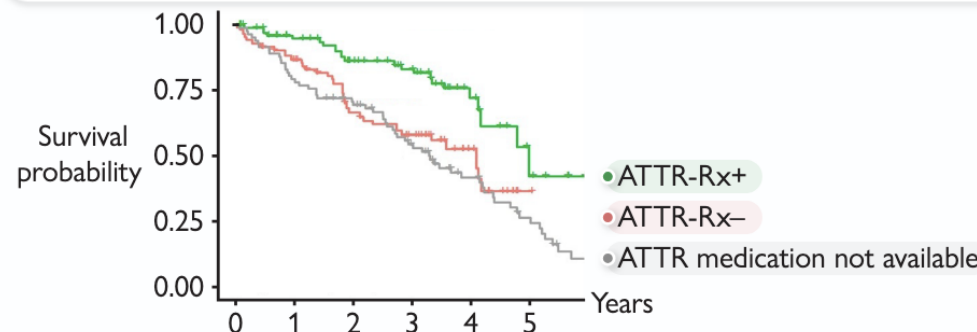
Prescription of ATTR medication (ATTR-Rx+)

In 12/16 centers

In 73/226 patients



Efficacy of ATTR-specific medication



ATTR-Rx+ vs no ATTR medication:
Weighted HR 0.40;
95% CI 0.24 to 0.68

ATTR-Rx- vs ATTR medication
not available: P = 0.5

Nitche C et al, Eur Heart J 2025 Nov 21;46(44):4795-4806



R'EPOF

8^e

MASTERCLASS AMYLOSES CARDIAQUES



ÉVÈNEMENT HYBRIDE



Jeudi 18 décembre 2025
Fondation Biermans-Lapôte ■ PARIS

www.masterclass-amylose.com

Remerciements

Platinum sponsors



Silver sponsor



Journée organisée par :



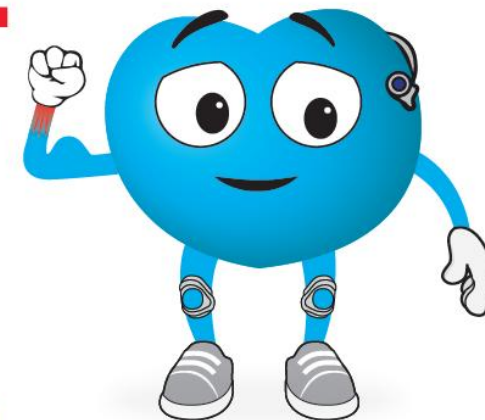
www.masterclass-amylose.com



Les atteintes rhumatologiques (synoviales) de l'amylose surviennent plusieurs années avant l'**insuffisance cardiaque (EPOF)**

R EPOF

- Surdit 
- Canal carpien
- Doigt   ressort
- Rupture du tendon du long biceps
- Canal lombaire  troit
- Proth se de hanche/genou
- Essoufflement
- Prise de poids
-  d mes
- Fatigue

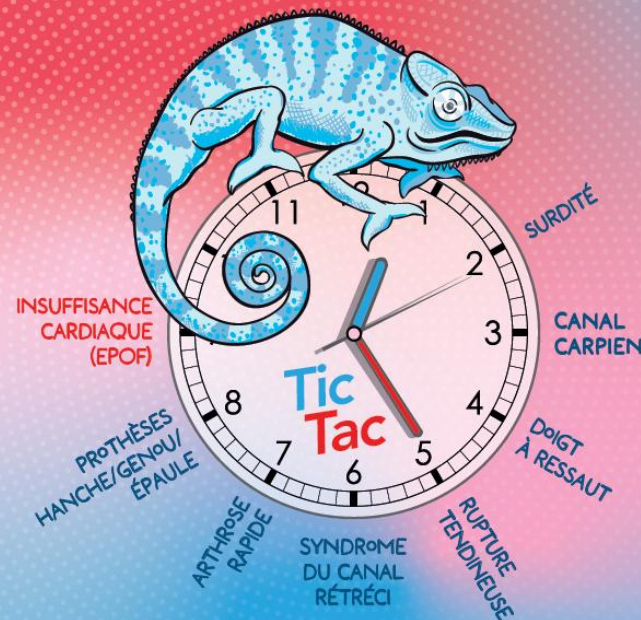


Et si c tait une
Amylose Cardiaque   transthyr tine ?





ET SI VOUS AVIEZ
LA MALADIE CAMÉLÉON ?



GAGNEZ DU TEMPS CONTRE L'AMYLOSE CARDIAQUE,
FAITES-VOUS DÉPISTER !

Rejoignez la campagne d'information
et de dépistage 2026
de la maladie Caméléon

TIC-TAC,

*Il est temps de changer de **TAC-TIC,***

*Passons du **TACØTAC !!!***



R'EPOF