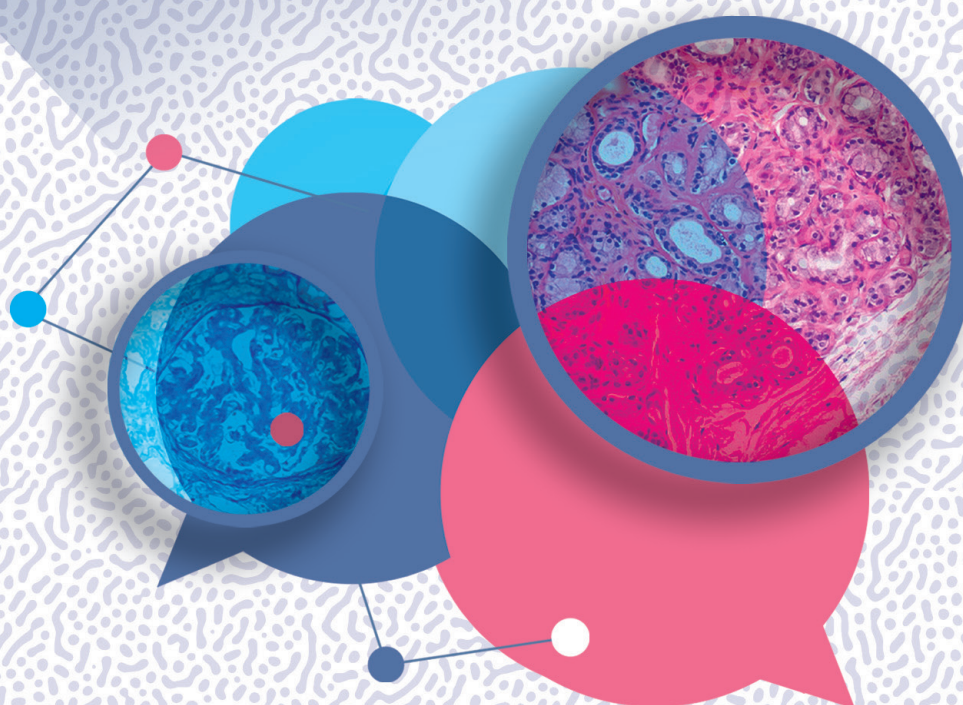


8^e MASTERCLASS AMYLOSES CARDIAQUES

Jeudi 18 décembre 2025

Fondation Biermans-Lapôte ■ PARIS

ÉVÉNEMENT HYBRIDE



**Du diagnostic précoce à la médecine intégrative :
innover, comprendre, accompagner**

PROGRAMME

Journée organisée par :



www.masterclass-amylose.com

EDITO

Chers amis, chers collègues,

L'amylose cardiaque est devenue en quelques années **un champ majeur de la cardiologie moderne**. Avec l'émergence de traitements spécifiques, **la structuration de parcours diagnostiques et thérapeutiques s'impose comme une priorité**.

Cette 8^e Masterclass Amyloses Cardiaques a été pensée comme **un moment de formation avancée et d'échanges interdisciplinaires**.

L'objectif : rassembler cardiologues, imageurs, biologistes, attachés de recherche clinique et professionnels paramédicaux des centres experts pour **mieux comprendre la complexité de cette pathologie, partager les innovations diagnostiques et thérapeutiques** et réfléchir ensemble aux enjeux de l'accompagnement du patient.

Fidèle à l'esprit des éditions précédentes, cette journée alternera **sessions thématiques, controverses, cas cliniques interactifs et tables rondes pluridisciplinaires**.

La **place grandissante de l'intelligence artificielle et de l'imagerie avancée** sera également mise à l'honneur. Enfin, un point sera réalisé sur **les avancées de F-CRIN GRACE et du registre HEAR**, socle de nos réflexions collectives.

La rencontre aura lieu **en présentiel à la Fondation Biermans-Lapôte à Paris et sera retransmise en direct sur une plateforme dédiée**.

L'inscription est **gratuite** aussi nous vous invitons à confirmer au plus vite votre participation, le nombre de places est en effet limité afin de **garantir la qualité des échanges et une grande interactivité**.

Nous nous réjouissons de **vous retrouver le 18 décembre prochain en présentiel à la Fondation Biermans-Lapôte à Paris ou sur le "direct live" de cette 8^e Masterclass !**

Pour le comité scientifique

Thibaud Damy - Silvia Oghina - Olivier Lairez

08.00 - 08.30

Accueil**Café de bienvenue | Visite des stands des partenaires**

08.30 - 09.00

INTRODUCTION*Pr Philippe Charron, président de la Filière Cardiogen**Jean-Christophe Fidalgo, président de l'Association Française contre l'Amylose**Et le Comité Scientifique*

09.00 - 10.00

SESSION 1**Amyloses et atteintes rhumatologiques : des signes cliniques aux biopsies***Modérateurs : Fabrice Bauer (Le Kremlin-Bicêtre), Marc-Antoine Delbarre (Lille), Michel Slama (Paris), Alexandra Vorburger (Colmar)*

09.00

Les manifestations rhumatologiques des amyloses : repérer les premiers signes*Thomas Bardin (Paris)*

09.15

Biopsies des atteintes rhumatologiques (canal carpien, canal lombaire, synoviales prothétiques) : rêve ou réalité ?*Nicolas Bigorre (Angers)*

09.30

Organiser le bilan et le suivi des patients porteurs d'une amylose rhumatologique*Julien Jeanneteau (Angers)*

09.45

Table ronde et échanges

09.55

Synthèse | Take home messages*Jocelyn Inamo (Fort-de-France)*

10.00 - 11.00

SESSION 2**L'IA intégrée au service du diagnostic et de la prise en charge des amyloses cardiaques***Modérateurs : Benjamin Ferrand (Dijon), Damien Guijarro (Genève), Damien Legallois (Caen), François Tournoux (Montréal)*

10.00

Former et informer les patients grâce à l'IA*Dr Benoît Lequeux (Poitiers)*

10.15

ECG, échocardiographie et scintigraphie : vers des diagnostics augmentés*Vincent Algalarrondo (Paris)*

10.30

IA et analyse d'image : standardisation et quantification*Marc-Antoine Delbarre (Lille)*

10.45

Table ronde et échanges

10.55

Synthèse | Take home messages*Jérôme Costa (Reims)*

11.00 - 11.20

PAUSE-CAFÉ / RENCONTRES AVEC LES PARTENAIRES

11.20 - 12.00

SESSION 3**Empowerment des paramédicaux : le patient partenaire***Modérateurs : Pauline Delhommeau (Bordeaux), Martin Nicol (Paris), Muriel Salvat (Grenoble), Florian Zores (Strasbourg)*

11.20

Comment intégrer l'éducation thérapeutique dans le parcours de soin*Hélène Thiollet (Paris)*

11.30

Le rôle clé des paramédicaux dans la prise en charge quotidienne*Virginie Blanchet (Angers), Sandrine Guyard (Angers), Julien Jeanneteau (Angers)*

11.50

Table ronde et échanges

11.55

Synthèse | Take home messages*Frédéric Mouquet (Lille)*

12.00 - 13.00

SESSION 4**Le pronostic : intégrer la fin de vie dans le parcours patient***Modérateurs : Amaury Broussier (Créteil), Joël Dagorn (Bourgoin-Jallieu), Anne-Sophie Rouvière (Nîmes), François Tournoux (Montréal)*

12.00

Annonce du pronostic des amyloses : dire ou ne pas dire ?*Antoine Jobbé-Duval (Lyon-Villeurbanne)*

12.15

Organiser l'annonce de fin de vie et l'entretien post-mortem avec les familles : méthodologie*Thibaud Damy (Créteil)*

12.30

Soins de support et rôle des soins palliatifs dans l'anticipation*Sophie Francioni (Lyon)*

12.45

Table ronde et échanges

12.55

Synthèse | Take home messages*Barnabas Gellen (Poitiers)*

13.00 - 14.00

Cocktail déjeunatoire | Visite des stands des partenaires

14.00 - 14.30

SESSION 5

Cas cliniques de l'extrême /// Discussion interactive

Modérateurs : Océane Bouchot (Annecy), Benoît Funalot (Créteil), Olivier Huttin (Nancy), Olivier Lairez (Toulouse)

14.00

Cas clinique 1

Eve Cariou (Toulouse)

14.08

Cas clinique 2

Astrid Monfort-Brafine (Fort-de-France)

14.16

Cas clinique 3

Jean-Pierre Gueffet (Nantes)

14.25

Synthèse I Take home messages

Antoine Fraix (Nancy)

14.30 - 15.30

SESSION 6

Controverse : progression de l'amylose ou évolution cardiaque sous traitement ?

Modérateurs : Benjamin Alos (Poitiers), Clément Bècle (Lyon), Astrid Monfort-Brafine (Fort-de-France), Jean-Jacques Von Hunolstein (Strasbourg)

14.30

Fibrillation auriculaire ou trouble conducteur : progression ou histoire naturelle de la cardiopathie ?

Pour la progression : Vincent Algalarrondo (Paris); Pour l'histoire naturelle : Charles Guenancia (Dijon)

14.45

Évolution du rétrécissement aortique : amylose ou dégénérescence ?

Pour l'histoire naturelle : Diane Bodez (Saint-Denis); Pour l'histoire naturelle : Stéphanie Cazalbou (Toulouse)

15.00

Des traitements multiples et coûteux : faut-il arrêter un jour ?

Pour arrêter : Damien Logeart (Paris); Contre : Olivier Toulza (Toulouse)

15.15

Table ronde et échange

15.25

Synthèse I Take home messages

Elisabeth Hugon-Vallet (Lyon)

15.30 - 16.15

SESSION 7

Progression sous traitement : comprendre et agir

Modérateurs : Nicolas Lamblin (Lille), Romain Trésorier (Clermont-Ferrand), Julie Yssap (Pointe-à-Pitre)

15.30

Identifier les patients répondeurs et non-répondeurs : quel(s) biomarqueur(s)

Erwan Donal (Rennes)

15.45

Interpréter la progression malgré les traitements

Silvia Oghina (Créteil)

16.00

Table ronde et échanges

16.10

Synthèse I Take home messages

Albert Hagège (Paris)

16.15 - 16.45

Pause café I Visite des stands des partenaires

16.45 - 17.45

SESSION 8

Actualités thérapeutiques : où en est-on ?

Modérateurs : Karim Belhadj (Créteil), Jean-Christophe Eicher (Dijon), Pauline Fournier (Toulouse)

16.45

Actualités thérapeutiques des ATTR

Gilbert Habib (Marseille)

17.00

Futurs protocoles et essais cliniques en cours dans l'ATTR

Nicolas Piriou (Nantes)

17.15

Actualités thérapeutiques des AL, quid des bispécifiques ?

Stéphanie Cordeil (Lyon)

17.30

Table ronde et échanges

17.40

Synthèse I Take home messages

Ludivine Eliahou (Paris)

17.45 - 18.30

SESSION 9

Actualités du registre HEAR et du réseau F-CRIN GRACE

Modérateurs : Anicet Bétard (Angers), Dania Mohty (Riyad), François Tournoux (Montréal)

17.45

Le registre HEAR : bilan national

Mounira Kharoubi (Créteil)

17.55

Présentation des projets en cours et futurs

Amira Zaroui (Créteil)

18.05

Le réseau F-CRIN GRACE

Thibaud Damy (Créteil), Erwan Donal (Rennes), Olivier Lairez (Toulouse)

18.15

Table ronde et échanges

18.25

Synthèse I Take home messages

François Tournoux (Montréal)

18.30 - 18.40

CONCLUSION

Par l'Association Française contre l'Amylose et le Comité Scientifique



Le contenu de cet événement est sous la seule responsabilité du comité scientifique de la manifestation. Certaines données peuvent ne pas avoir été validées par les autorités de santé.

Dans un souci d'indépendance des messages transmis et afin de protéger l'auditoire de tout discours orienté, le programme est totalement hermétique à toute ingérence, promotionnelle ou autre.

LIEU :

Fondation Biermans-Lapôte

9A boulevard Jourdan

75014 PARIS

<https://fbl-paris.org>

ACCÈS :



VENIR EN TRANSPORTS EN COMMUN

> RER B

(dir. : Robinson ou Saint-Rémy-lès-Chevreuse) :
arrêt Cité Universitaire

> Tram : ligne 3



VENIR EN VOITURE / STATIONNEMENT

Parking Charlety Coubertin

17 avenue Pierre de Coubertin - 75013 PARIS



MODALITÉS D'INSCRIPTION :

L'inscription à la 8^e Masterclass Amyloses Cardiaques est gratuite au format présentiel comme distanciel et s'effectue via le site

www.masterclass-amylose.com



PRÉSENTIEL :

L'inscription en présentiel est réservée prioritairement aux cardiologues, aux biologistes, aux attachés de recherche clinique et aux professionnels paramédicaux des centres de référence. Le nombre de participants est limité afin de garantir la qualité et l'interactivité des échanges.



DISTANCIEL :

L'inscription en distanciel est ouverte à tous les professionnels de santé concernés par la prise en charge des amyloses cardiaques.

PARTENAIRES

Le comité d'organisation de la 8^e Masterclass Amyloses Cardiaques remercie chaleureusement les partenaires qui apportent leur soutien à l'organisation de cette rencontre.

Platinum sponsors



Silver sponsor



.....

Avec le soutien de :



Un événement organisé par :



Tél : (+33) 5 57 97 19 19 - info@comm-sante.com

www.masterclass-amylose.com