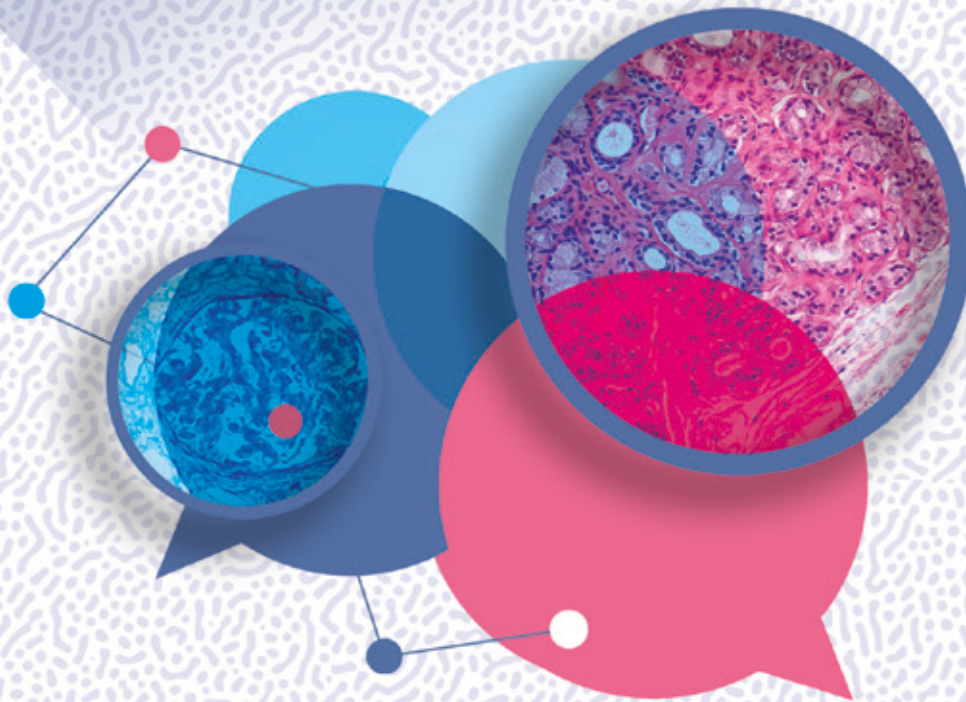


6^e MASTERCLASS AMYLOSES CARDIAQUES

Jeudi 14 décembre 2023

Espace Saint-Martin ■ PARIS

ÉVÉNEMENT HYBRIDE



Parcours de soin des amyloses cardiaques : du diagnostic aux traitements

PROGRAMME

Journée organisée par :



www.masterclass-amylose.com

EDITO

Nous sommes heureux de vous convier à la 6^e Masterclass Amyloses Cardiaques qui se tiendra jeudi 14 décembre 2023 sur le thème "Parcours de soin des amyloses cardiaques : du diagnostic aux traitements".

Ce programme s'adressera aux cardiologues, aux attachés de recherche clinique, aux infirmiers de coordination ainsi qu'aux psychologues des centres de référence souhaitant améliorer leurs connaissances et leurs compétences pour une meilleure prise en charge des patients. Il bénéficiera de l'apport des meilleurs experts français et comportera des aspects théoriques et surtout pratiques.

La rencontre aura lieu en présentiel à l'Espace Saint-Martin à Paris et sera également retransmise en direct sur une plateforme dédiée. Les enregistrements des communications et des échanges seront disponibles sur la chaîne YouTube du Réseau Amylose.

L'inscription à la 6^e Masterclass est gratuite aussi nous vous invitons à confirmer au plus vite votre participation.

En espérant vous retrouver le 14 décembre prochain en présentiel à l'Espace Saint-Martin à Paris ou sur le "direct live" de notre 6^e Masterclass !

Pour le comité scientifique
Thibaud Damy - Silvia Oghina - Olivier Lairez

COMITÉ SCIENTIFIQUE :

Vincent Algalarrondo, Paris
Benjamin Alos, Poitiers
Amaury Broussier, Créteil
Diane Bodez, Saint-Denis
Eve Cariou, Toulouse
Gagan Deep Sing Chadha, Créteil
Philippe Charron, Paris
Jérôme Costa, Reims
Thibaud Damy, Créteil
Joël Dagorn, Bron
Erwan Donal, Rennes
Jean-Christophe Eicher, Dijon
Pauline Fournier, Toulouse
Arnault Galat, Créteil
Michel Galinier, Toulouse

Barnabas Gellen, Poitiers
Soulef Guendouz, Créteil
Damien Guijarro, Grenoble
Gilbert Habib, Marseille
Olivier Huttin, Nancy
Jocelyn Inamo, Fort-de-France
Arnaud Jaccard, Limoges
Julien Jeanneteau, Trélazé
Antoine Jobbe-Duval, Bron
Olivier Lairez, Toulouse
Damien Legallois, Caen
Nicolas Lamblin, Lille
Benoit Lequeux, Poitiers
Martin Nicol, Paris
Adrien Pasteur, Paris

Amélie Perret, Perpignan
Théo Pezel, Paris
Nicolas Piriou, Nantes
Nicolas Lellouche, Créteil
Patricia Réant, Bordeaux
Reynaud Amélie, Bordeaux
François Roubille, Montpellier
Muriel Salvat, Grenoble
Marie-France Seronde, Besançon
Michel Slama, Créteil
Marie-France Seronde, Besançon
Olivier Toulza, Toulouse
Jean-Noël Trochu, Nantes
Amira Zaroui, Créteil

08.30 - 09.00

ACCUEIL

CAFÉ DE BIENVENUE / VISITE DE L'EXPOSITION PARTENAIRES

09.00 - 09.15

Ouverture de la journée

Filière Cardiogen / Réseau Amylose / Association Française contre l'Amylose

Thibaud DAMY, Créteil / Agnès FARRUGIA, Paris

09.15 - 10.30

SESSION 1



Les données nationales de la prise en charge des amyloses cardiaques

Modérateurs : Jérôme COSTA, Reims / Jean-Christophe EICHER, Dijon / Ludivine ELIAHOU, Paris

09.15

- **Les données du SDNS**

Philippe TANGRE, Paris

09.30

- **Les premières données de l'observatoire HEAR**

Mounira KHAROUBI, Créteil

09.40

- **Les données en vie réelle des traitements**

Olivier LAIREZ, Toulouse

09.50

- **Le point de vue des patients : enquête sur l'impact de l'amylose au quotidien**

Agnès FARRUGIA, Paris

10.00

- **Table-ronde et échanges : des données à la pratique**

10.10

- **Synthèse /// Take home messages**

Damien GUIJARRO, Genève

10.15

- **Table ronde : débat sur les forces et faiblesses du système de soin**

10.25

- **Synthèse /// Take home messages**

Damien GUIJARRO, Genève

10.30 - 11.00

PAUSE-CAFÉ / VISITE DE L'EXPOSITION PARTENAIRES

11.00 - 12.00

SESSION 2



Amylose à transthyrétine : que faut-il optimiser ?

Modérateurs : Vincent ALGALARRONDO, Paris / Fabrice BAUER, Rouen / Jocelyn INAMO, Fort-de-France

11.00

- **Y-a-t-il des examens imageriques à privilégier ?**

Loïc BIERE, Angers

11.15

- **Faut-il faire un test génétique pour tous les patients ATTR ?**

Silvia OGHINA, Créteil

11.30

- **Pourquoi réaliser des tests de gammopathie systématiquement en cas de suspicion d'amylose ?**

Valérie MOLINIER-FRENKEL, Créteil

11.45

- **Table-ronde et échanges : des données à la pratique**

11.55

- **Synthèse /// Take home messages**

Joël DAGORN, Bourgoin-Jallieu

12.00 - 13.00

SESSION 3

Amylose AL IIIA et IIIB : parcours de soin (du diagnostic au traitement) et suivi au long terme - Partage sur les organisations régionales

Modérateurs : Karim BELHADJ, Créteil / Damien LOGEART, Paris / Tania PUSCAS, Paris

12.00

- **Toulouse**

Eve CARIOU

12.12

- **Lyon**

Antoine JOBBE-DUVAL

12.24

- **Créteil**

Amira ZAROUJ

12.36

- **Table-ronde et échanges : des données à la pratique**

12.55

- **Synthèse /// Take home messages**

Elena GALLI, Rennes

13.00 - 14.30

COCKTAIL DÉJEUNATOIRE / VISITE DE L'EXPOSITION PARTENAIRES

14.30 - 15.30

SESSION 4

L'organisation multidisciplinaire



Modérateurs : Antoine FRAIX, Vandoeuvre-les-Nancy / Jocelyn INAMO, Fort-de-France / Martin NICOL, Paris

14.30

- **Les ARCs**

Mounira KHAROUBI, Créteil

14.40

- **Les IDEs de coordination**

Steven MAUPOU, Créteil

14.50

- **Les assistantes médico-administratives**

Carole HENRION, Créteil / Isabelle VALLAT, Créteil

15.00

- **Les psychologues**

Julie POMPOUGNAC, Créteil

15.10

- **Table-ronde et échanges**

15.25

- **Synthèse /// Take home messages**

Clément BECLE, Lyon

15.30 - 16.00

PAUSE-CAFÉ / VISITE DE L'EXPOSITION PARTENAIRES

16.00 - 17.00

SESSION 5

Actualités sur les traitements : de la physiopathologie aux essais

Modérateurs : Diane BODEZ, Saint-Denis / Théo PEZEL, Paris / Michel SLAMA, Paris

16.00

- **Immunothérapie**

Erwan DONAL, Rennes

16.12

- **siRNA**

Nicolas PIRIOU, Nantes

16.24

- **Stabilisateur**

Fabrice BAUER, Rouen

16.36

- **Table-ronde et échanges**

16.55

- **Synthèse /// Take home messages**

Damien GUIJARRO, Genève

17.00 - 18.00

SESSION 6

Registre HEAR : les projets de recherche

Modérateurs : Erwann DONAL, Rennes / Mounira KHAROUBI, Créteil / Olivier LAIREZ, Toulouse

17.00

- **Amylo HEAR-Young**

Damien GUIJARRO, Genève

17.07

- **Amylo HEAR-Old**

Antoine JOBBE-DUVAL, Lyon

17.14

- **Amylo HEAR - iSGLT2**

Thibaud DAMY, Créteil

17.21

- **Amylo HEAR-V122I**

Jocelyn INAMO, Fort-de-France

17.28

- **Amylo-FA'blation**

Julien JEANNETEAU, Trélazé

17.35

- **Amylo-IRM**

Théo PEZEL, Paris

17.45

- **Table-ronde et échanges**

17.55

- **Synthèse /// Take home messages**

Thibaud DAMY, Créteil

18.00 - 18.15

CONCLUSION

CLÔTURE DE LA RENCONTRE

Dans un souci d'indépendance des messages transmis et afin de protéger l'auditoire de tout discours orienté, le programme élaboré par le comité scientifique est totalement hermétique à toute ingérence, promotionnelle ou autre.

LIEU :

Espace Saint-Martin
199 bis rue Saint-Martin
75003 PARIS
www.espacesaintmartin.com

ACCÈS :



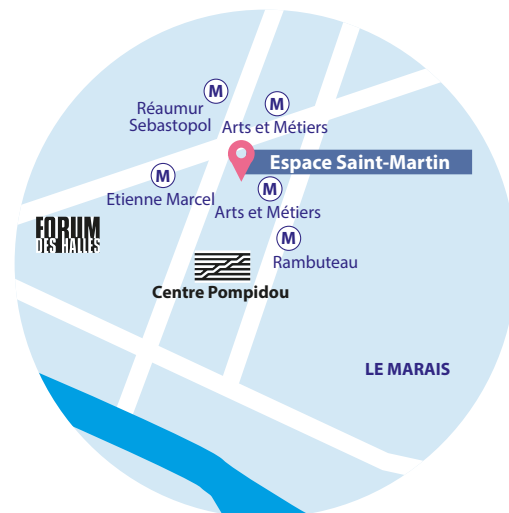
VENIR EN MÉTRO

M1, M7, M14 : Châtelet-Les Halles
M3 : Arts et Métiers ou Réaumur-Sébastopol
M4 : Etienne Marcel ou Réaumur-Sébastopol
M11 : Rambuteau (Sortie Grenier Saint-Lazare)



VENIR EN VOITURE / STATIONNEMENT

Parking Saint-Martin : 252 rue Saint-Martin
Parking Beaubourg : 31 rue Beaubourg
Parking Sébastopol : 43 boulevard Sébastopol



MODALITÉS D'INSCRIPTION :

L'inscription à la Masterclass est gratuite au format présentiel comme distanciel et s'effectue via le site :

www.masterclass-amylose.com



PRÉSENTIEL :

L'inscription en présentiel à l'Espace Saint-Martin à Paris est réservée aux cardiologues, aux attachés de recherche clinique, aux infirmiers de coordination ainsi qu'aux psychologues des centres de référence. Le nombre de participants est limité afin de garantir la qualité des échanges.



DISTANCIEL :

L'inscription en distanciel est ouverte à tous les professionnels de santé concernés par la prise en charge des amyloses.

PARTENAIRES :

Le comité d'organisation de la 6^e Masterclass Amyloses Cardiaques remercie chaleureusement les partenaires qui apportent leur soutien à l'organisation de cette manifestation.

Platinum sponsor



Premium sponsor



Autre sponsor



COMM
Santé

INFORMATION - INSCRIPTION :

Tél : 05 57 97 19 19 - info@comm-sante.com